



94 promenade du Fori – 74400 Chamonix-Mont-Blanc
04.50.53.12.24 – culture@mjchamonix.org

FICHE TECHNIQUE - La Coupole



LE PLATEAU

Largeur : 6 mètres
Profondeur : 5 mètres
Hauteur sous plafond : 7 mètres voutée
Hauteur de la scène : 40cm (praticables fixes)
Tapis de danse adapté au plateau

LA SALLE

Jauge debout : 180 places max
Jauge assis : 100 places max selon configuration
Bar
Espace merchandising possible

ACCES MATERIEL

Scène au 1er étage
Accès par escaliers ou ascenseur

LOGE

1 pièce commune de 40 m² attenante à la scène (*frigo, canapés, tables, chaises, table et fer à repasser, accès internet...*)
1 loge fermée de 10m² (*miroir équipé, point d'eau, douche...*)

REGIES

La régie *Lumière* est installée en fond de salle.
La régie *Son* est installée en fond de salle.

FICHE TECHNIQUE SON

Contact technique : culture@michamonix.org

Rappel : Décret n°2017-1244 du 7 août 2017 relatif à la prévention des risques liés aux bruits et aux sons amplifiés, le niveau sonore est limité à une moyenne de 95 dBC.

CONSOLES et Patch

1 Midas M32
1 Midas Venice 24 voies
1 Soundcraft EFX12
1 Yamaha MG 16/6

1 multipaire 20m 24 entrées / 8 sorties
1 DL 32 (32 in / 16 out)
1 sous patch 16 in / 4 out

DIFFUSION FACADE

Nexo PS10 + LS600 X2
Nexo NSAMP 4x4
2 QSC KW 122
1 QSC K181
2 LD System Stinger 8A
1 Equalizer Protea digital ASHLY 4.24G
2 Equalizer Klark Teknik DN 370
1 lecteur CD/MP3 Yamaha
1 drawmer 4 noise gate 421
8 Canaux compression Dbx1046
1 Multi effet Tc Electronics M1
2 Récepteurs HF SLX

DIFFUSION RETOUR

16 dB tech Flexsys 12
3 Powerworks 300

PARC MICROS

Dynamiques

1 BETA 52
3 T604 Sennheiser
6 Shure SM 57
2 Shure BETA57
7 Shure SM 58
3 Shure BETA 58
1 Beyerdynamics M201
2 Beyerdynamics M88TG
1 Sennheiser E906
3 Sennheiser MD 421
1 Shure Beta 91A
1 Shure B87A HF
1 Shure Beta 58 HF
1 Shure Beta 98
1 Neumann KMS 105
1 AKG D7
1 AKG d112
1 Audix D6
3 Audix D2
1 SE electronics voodoo VR1
1 Electro Voice RE20
1 Shure PGA 57
2 Audix ADX40

Statiques

4 Oktava 012MkII Matched
2 AKG C214
2 AKG c535
2 Shure SM 81

1 Shure Beta 87

DI

4 DI Behringer 100
2 Radial Pro D2 stereo
3 Radial Pro
8 BSS

FICHE TECHNIQUE VIDEO

Contact technique : culture@michamonix.org

Vidéoprojecteur Panasonic PT-VW540
Ecran Carter 2m x 2m motorisé
Ecran Carter 2m x 2m manuel
Ecran Cadre 3,8m x 2,6m

FICHE TECHNIQUE LUMIERE

Contact technique : culture@michamonix.org

COMMANDE

1 MA Lighting Command Wing + GMA2 on PC
1 jeu d'orgue à mémoire JESTER 088 (2X24 circuits)
2 blocs gradateur 12x3kw
1 Eaton 48 circuits 2 univers
Alimentation en P17 triphasé 63A (dans le local technique)

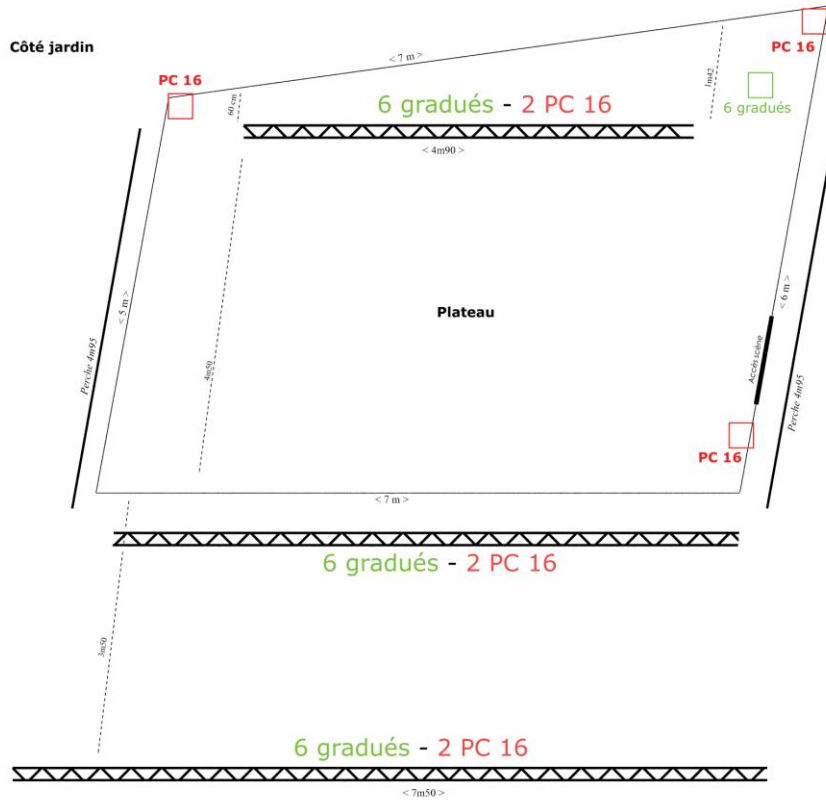
PROJECTEURS

4 PAR 56 lampes wfl/mfl
14 PAR 64 lampes cp 60/61/62/95
8 PC 650W
9 PC 1KW
1 Fresnel 500w
2 Fresnels 2kw
4 Cycliodes 1kw
4 Découpes Robert Juliat 650w
6 Découpes ADB 650w
5 Stairville Led bar RGB DMX 30°
6 mh-x60 Stairville Spot Moving Head
6 Eurolite Led TMH16 Moving Zoom Wash
4 PAR LED 64 Stairville Q4
2 bar ACL 110v
1 Kameo Thunderwash
3 American DJ black light
15 PAR 20 50w

POUR IMPLANTATION

6 platines
Elingues
Crochets

PLAN DE SCENE



Côté cour

Plan de scène LA COUPOLE MJC Chamonix

Ouverture de scène : 7 m

Hauteur de scène : 40 cm (*praticables fixes*)

Hauteur pont lointain : 2m93

Hauteur sous perche Jardin/Cour : 2m90

Hauteur pont de face : 2m65 (du sol)

Distance bord de scène/pont de face : 3m50

Distance pont lointain/bord de scène : 4m50

Le pont lointain et le bord de scène sont parallèles

Contacts :

Secteur culturel :
culture@mjchamonix.org

04.50.53.12.24

www.mjchamonix.org